

mustela®



Accompagnez ses 1^{ères} découvertes

10
Stickers
OFFERTS
À l'intérieur

La FÊTE des BÉBÉS



EXPANSCIENCE®

LABORATOIRES

C'est dans ces moments-là que la peau a besoin de Mustela®.



Les 1^{ères} Découvertes

Mustela®, l'expert de la peau des bébés et des futures mamans, organise, pour sa 22^{ème} édition, la Fête des Bébé en pharmacie.

Cette année, Mustela® propose de vous initier aux premières découvertes de votre bébé. **Pendant ses deux premières années, votre bébé va découvrir son corps puis explorer son environnement.** Ce guide a été conçu à l'attention des jeunes parents pour les accompagner dans les premières découvertes du bébé. Il vous permettra de décrypter les découvertes successives que fait votre bébé et comment l'éveiller afin qu'il acquiert de la confiance et de l'autonomie.

Cette brochure a été conçue avec l'un des meilleurs spécialistes du développement de l'enfant et des troubles de l'apprentissage, le professeur Laurence Vaire-Douret, neuropsychologue-clinicienne, psychomotricienne, professeur de psychologie du développement à l'université Paris-Descartes. Attachée à la maternité de Cochin-Port-Royal, elle est également responsable de recherche (INSERM) à l'hôpital Necker-Enfants Malades de Paris.

Auteur de : "Précis théorique et pratique du développement moteur du jeune enfant", ECPA2004. "La qualité de vie du nouveau-né-Corps et dynamique, développementale", Odile Jacob, 2003". Inventeur de matériel de puériculture "Coconou®", se fondant sur sa longue expérience des tout petits en milieu hospitalier, le professeur propose un programme de soins baptisé PMSE (Portage, Manipulation, Sollicitations d'éveil et de confort, Environnement) qui tient compte des besoins et des compétences réelles du bébé.

L'ouvrage permet à tout lecteur de bien comprendre et de respecter le fonctionnement du bébé et les grandes étapes de son développement maturatif et affectif entre 0 et 18 mois et comprend également une méthode de massage illustré.



C'est par son corps que l'enfant exprime ses émotions et explore son environnement. Votre bébé va réagir aux stimuli qu'offre son environnement, ce qui l'incitera à se mouvoir, se déplacer, etc.



A sa naissance, le bébé vit sa première expérience du froid et découvre un environnement dépourvu de contacts proches. C'est alors que sa maman via un contact étroit va le sécuriser et le réchauffer. Désormais va se créer une "enveloppe maternelle" avec laquelle les contacts seront non permanents et moins en continu. C'est l'établissement des premiers liens d'attachement, mais aussi l'expérience de la présence et de l'absence, du vide et du plein.

La peau est le premier organe des sens achevés à la naissance. De plus, c'est l'organe le plus étendu de l'organisme qui englobe le corps entier, réalisant la surface de contact entre le corps humain et le milieu extérieur. La peau renferme une multitude de récepteurs répondant à des sensibilités cutanées différentes : chaud / froid, toucher, pression, vibrations.





Découverte du bain...

Le bain, véritable expérience sensorielle n'est pas sans rappeler des sensations bien connues du bébé, in utero.

Dans l'eau, bébé va découvrir le plaisir de se mouvoir librement, mettant en œuvre tous ses sens. Pour son bien-être, veillez à ce que la température de l'air avoisine les 22° et que celle de l'eau soit autour de 36-37°. Quel que soit l'âge du bébé, ne le quittez jamais des yeux et tant qu'il ne tient pas tout seul assis, maintenez-le en toute sécurité.

Vous pouvez également amener votre bébé à la piscine dès son quatrième mois en le portant dans vos bras et en entrant progressivement dans l'eau ensemble, là où vous avez pied en soutenant bien sa tête hors de l'eau. Ne restez pas dans l'eau au début plus de 10 minutes. Il est préférable d'y revenir à plusieurs reprises. Dès un an, mettez-lui des brassards et faites lui expérimenter progressivement qu'il flotte, il sera plus facile de le lâcher peu à peu sous surveillance.



Multiplier les découvertes de l'eau, lors du bain, à la piscine ou à la mer à différents âges de la vie ne peut que lui faire expérimenter de nouvelles sensations qui favoriseront une meilleure connaissance de son corps.



...et du massage

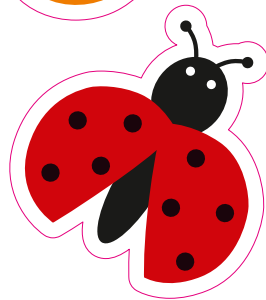
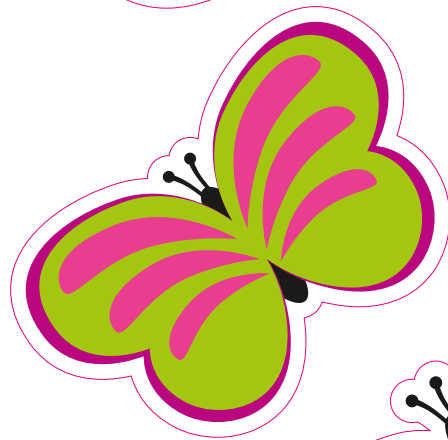
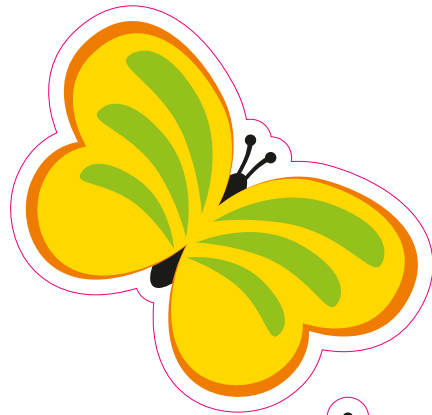
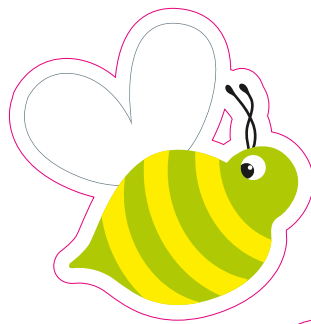
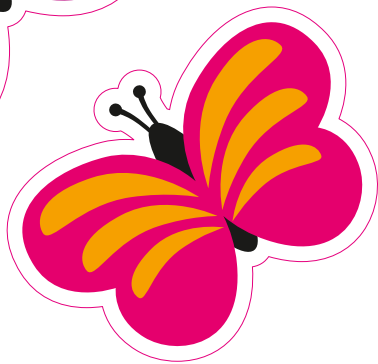
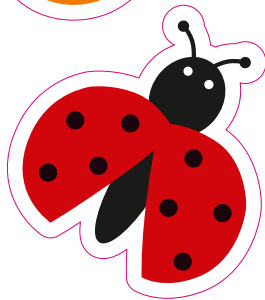
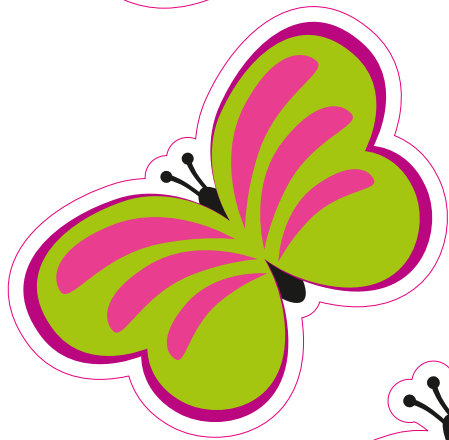
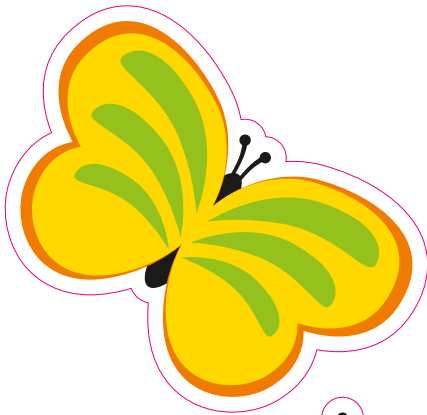
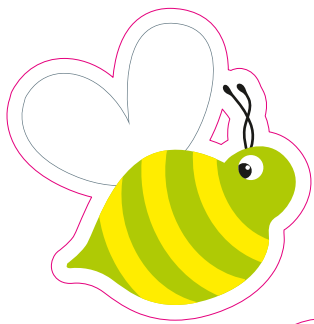
Une autre façon de découvrir son corps est de pratiquer le massage de votre bébé à l'aide d'une huile de massage adaptée.

Le massage stimule les terminaisons nerveuses de la peau permettant de relaxer et tonifier votre bébé. Le contact par le toucher permet à votre bébé d'identifier et d'unifier les différentes parties de son corps. Le massage apporte une certaine confiance corporelle, des limites et favorise ainsi la construction de sa propre identité.



Pour cela, nous vous conseillons d'aborder en premier lieu le thorax à pleines mains de bas en haut en diagonale vers l'épaule opposée en alternant une main puis l'autre main de façon croisée puis avec vos doigts, d'exercer une pression en spirale autour du nombril dans le sens des aiguilles d'une montre, favorisant le transit intestinal. Les bras et les jambes seront respectivement abordés au départ de l'épaule vers la main et de la hanche vers le pied. Vous parcourrez le bras du bébé encerclé par la paume de votre main en mouvement de glissement dans un mouvement continu et de façon alternée entre vos deux mains, tout en conservant le contact visuel avec bébé et l'échange verbal. **Les massages renforcent la relation d'attachement parent-enfant.** Le bébé traduira ses émotions par des mimiques, des postures, des premiers sons ou cris, véritables expressions émotionnelles. Pensez aussi au contact peau à peau en serrant bébé dans vos bras.





Objets de décoration.
Attention, tenir hors de portée des enfants.



L'exploration de l'environnement du bébé

Les sensibilités cutanées sont différentes suivant les parties du corps.

Ainsi, le bébé explorera les objets en les mettant à sa bouche entre 0 et 4 mois pour découvrir les différentes matières des objets. Par la suite, l'exploration avec la main prend doucement le relais. Proposez-lui des objets légers, à la portée de ses mains, variés en forme, couleurs et textures ou à composantes musicales (hochet, grelots...).

Vers 6 mois, c'est l'âge où il commence à toucher à tout. Quel plaisir aussi de tripoter, malaxer un journal ou d'apprécier la douceur d'une peluche ou la rugosité d'un tissu. Dès 9 mois votre bébé est dans une recherche active en se redressant, se retournant ou rampant pour se rapprocher d'objets nouveaux ou reconnus. L'enfant découvrira de nouvelles sensations sur différents supports au sol entre le carrelage, le tapis, l'herbe du jardin, le sable à la plage aux heures les moins chaudes. Veillez à ne pas trop le vêtir si la température le permet et de laisser ses pieds nus afin de lui permettre des sensations directes sur sa peau.

Lors de ses sorties, votre bébé va découvrir la sensation de chaleur, de froid, l'humidité de la pluie, l'éclaboussure d'une flaque d'eau en marchant dessus, les odeurs des fleurs, les bruits extérieurs, la lumière du soleil, en s'émerveillant sur les couleurs et les formes rencontrées.

Entre la fin de la première année et la deuxième année, le bébé s'intéresse plus à son environnement naturel en observant les insectes et en touchant l'herbe et les feuilles, découvrant ainsi de nouvelles textures.

Promener votre bébé au marché est une belle expérience pour mettre en éveil ses sens notamment au niveau de la vue des couleurs et des formes (légumes, fruits...), de l'ouïe (rire, paroles, cris...), de l'odorat (fleurs, fruits, poisson...). Laissez aller la curiosité du bébé s'il veut toucher certains éléments et découvrir son environnement.

En promenade, n'hésitez pas à vous arrêter de temps à autre pour qu'il regarde de près et touche telle ou telle chose, ou qu'il écoute un bruit intéressant. Nommez ce que votre bébé voit, touche ou écoute ; lorsqu'il exprime par des mimiques ou gestes son étonnement, traduisez-le en mots, cela développera son vocabulaire.

Ainsi, au cours de son développement, le bébé se met progressivement en mouvement pour découvrir et maîtriser son corps, pour rencontrer le monde extérieur et pour développer sa connaissance des choses.



8



9

Mustela® et les 1^{ères} découvertes

Mustela® vous invite à prolonger les premières découvertes de votre bébé avec des produits adaptés à sa peau, de différentes textures, pour le bain, le massage et ses premières sorties avec un maximum de confort, de bien-être et de sécurité.

Mustela® Bébé

La toilette, le bain, le change et le soin sont des moments privilégiés pour votre bébé qui vont lui permettre de découvrir et d'explorer son corps. Parfaitement adaptée à la peau délicate et fragile de votre bébé, Mustela® Bébé est une ligne complète de produits haute tolérance spécialement formulés pour prendre soin au quotidien de la peau de votre bébé, dès la naissance⁽¹⁾. Alliant sécurité, efficacité, naturalité et plaisir sensoriel, Mustela® Bébé est reconnaissable grâce, notamment, à son odeur inimitable et si évocatrice de l'odeur du bébé.



Mustela® Dermo-Pédiatrie

Votre enfant a une peau intolérante et réactive : elle réagit à tout, tiraille et picote ? Sa peau est sujette à l'eczéma, elle est sèche, présente des plaques rouges et le gratte souvent ?

Mustela® Dermo-Pédiatrie est une ligne spécifiquement conçue pour répondre aux troubles cutanés du nourrisson, du bébé et de l'enfant.



Mustela® 9 Mois

Durant la grossesse s'installent les premières découvertes. Lorsque la maman ou le papa masse le ventre, le bébé découvre ses premiers moments de bien être. L'allaitement est un autre moment précieux où la maman et son bébé se découvrent.



Mustela® Solaires

Les premières sorties sont des occasions pour votre enfant de découvrir le monde qui l'entoure. Pour lui permettre d'en profiter pleinement, Mustela® Solaires accompagne votre bébé en lui apportant une très haute protection solaire, indispensable en cas d'exposition inévitable au soleil et en complément d'une protection vestimentaire adaptée.



⁽¹⁾ Y compris les bébés sortis de néonatalogie

Mustela®

Nos garanties

- SÉCURITÉ GARANTIE
- EFFICACITÉ PROUVÉE
- NATURALITÉ EXPERTE

Priorité aux ingrédients d'origine naturelle :
80% en moyenne

SANS paraben, **SANS** phtalate, **SANS** phénoxyéthanol
SANS huiles essentielles, **SANS** alcool

- PLAISIR D'UTILISATION UNIQUE
- ENGAGEMENT ENVIRONNEMENTAL



Pour plus d'informations : www.mustela.fr

EXPANSCIENCE®
LABORATOIRES

C'est dans ces moments-là que la peau a besoin de Mustela®.